

Ce que nous faisons

Nous appuyons les acteurs de la démocratie au niveau national, à leur demande, en mettant à leur service les connaissances comparatives que nous avons acquises au niveau international. Nous facilitons le dialogue et publions des données et des connaissances comparatives qui peuvent servir à toutes les personnes souhaitant améliorer leur démocratie. Nous nous livrons à des analyses de ces données et produisons des outils pratiques pour renforcer les institutions démocratiques.

Les domaines que nous couvrons

- les conflits et la sécurité
- l'égalité des sexes et la démocratie
- les élections
- l'évaluation de l'état de la démocratie
- les organisations régionales
- les parlements
- les partis politiques
- les processus constitutionnels
- la redevabilité dans des systèmes démocratiques
- le rôle de l'argent en politique

Ce que nous offrons

- Des publications librement disponibles en plusieurs langues sur notre site Internet
- Des informations impartiales sur le fonctionnement des démocraties pour vous aider à participer aux processus politiques de votre pays
- Des données détaillées sur la participation électorale, les systèmes électoraux, les quotas électoraux hommes-femmes et les réglementations en matière de financement des partis politiques et campagnes électorales
- Des outils pratiques, notamment l'outil de gestion des risques électoraux et les indices de l'état de la démocratie dans le monde

États membres

Les États membres d'IDEA International sont des démocraties qui apportent un soutien politique et financier au travail de l'organisation. Il s'agit de l'Afrique du Sud, l'Allemagne, l'Australie, la Barbade, la Belgique, le Bénin, le Botswana, le Brésil, le Canada, le Cabo Verde, le Chili, le Costa Rica, l'Espagne, la Finlande, le Ghana, l'Inde, l'Indonésie, Maurice, le Mexique, la Mongolie, la Namibie, la Norvège, les Pays-Bas, le Pérou, le Portugal, les Philippines, la République dominicaine, la Suède, la Suisse et l'Uruguay. Le Japon a un statut d'observateur.

Gouvernance

IDEA International est gouverné par un conseil composé de ses États membres, assisté par un Comité consultatif. Yves Leterme, ancien Premier ministre de Belgique, est le Secrétaire général de l'organisation.

Présidence du Conseil des États membres

C'est la Namibie qui préside le Conseil des États membres en 2018. Le pays a rejoint IDEA International en 1997 et coopère depuis avec l'Institut sur un large éventail de thématiques afin de renforcer les institutions et processus démocratiques, notamment les processus électoraux, ainsi que la participation et la représentation politiques des femmes. Le thème qui guide la présidence namibienne est le suivant : *La démocratie au service du développement durable.*



Coup d'œil sur IDEA International

Soutenir la démocratie dans le monde

Nous sommes une organisation intergouvernementale de portée mondiale, dont la mission consiste à fournir de manière impartiale de l'expertise, des formations et du soutien aux pays, gouvernements, partis politiques, à la société civile et aux populations, sur base des plus récentes connaissances. La démocratie se doit d'être adaptée aux besoins de chaque pays et de sa population. Il n'existe pas de modèle unique de démocratie, et la démocratie est en constante évolution.



IDEA INTERNATIONAL

Strömsborg

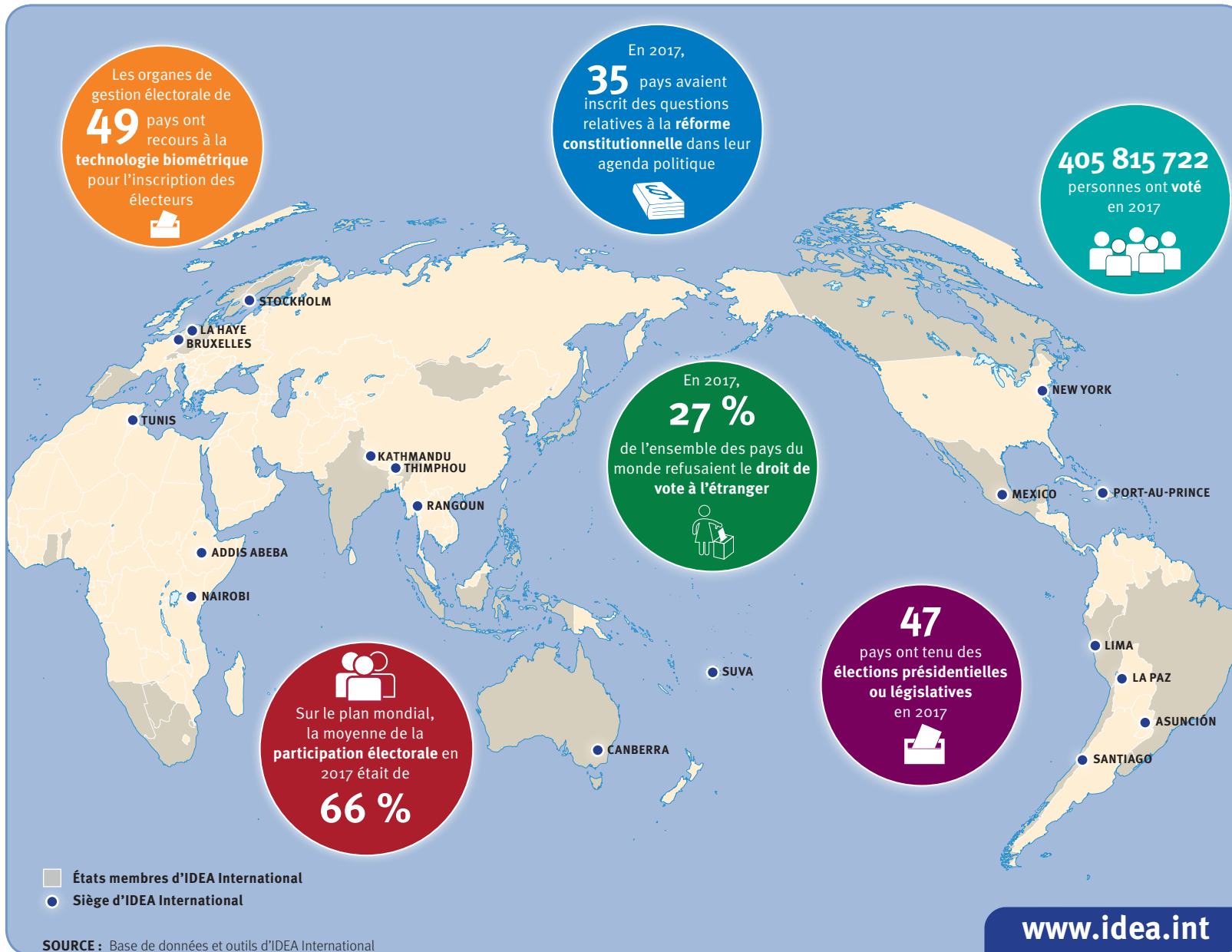
SE-103 34 Stockholm, Suède

Tél : +46 8 698 37 00

Courriel : info@idea.int, site Internet : www.idea.int

Facebook.com/InternationalIDEA, Twitter : @Int_IDEA

La démocratie en action



Où nous travaillons

Afrique et Asie de l'Ouest

Nous travaillons sur le constitutionnalisme, les dialogues entre les partis, l'intégrité du système électoral, la gouvernance des ressources naturelles, la participation des jeunes et la représentation des femmes.

Amérique latine et les Caraïbes

Nous apportons un soutien technique aux pays sur les questions de redevabilité, du financement des partis politiques et campagnes électorales, et de la performance des systèmes démocratiques en matière de prestation de services publics.

Asie et le Pacifique

Nous nous concentrons sur le soutien électoral et parlementaire, sur le renforcement des normes constitutionnelles, sur le financement des partis politiques et campagnes électorales, sur l'appui à la gestion électorale et sur la participation des citoyens.

Europe élargie

Nous assistons les processus de réforme démocratique en nous concentrant sur la participation citoyenne, la responsabilité démocratique et le financement des partis politiques et campagnes électorales.

Union européenne

Nous travaillons en collaboration avec les institutions de l'UE et formons des partenariats avec l'UE et les intervenants européens concernés par la démocratie.

Observateur permanent auprès des Nations Unies

Nous collaborons avec les États membres de l'ONU et entretenons des réseaux d'experts nous permettant de plaider en faveur de l'intégration de perspectives démocratiques dans les politiques de l'ONU, y compris dans le cadre du Programme de développement durable à l'horizon 2030.