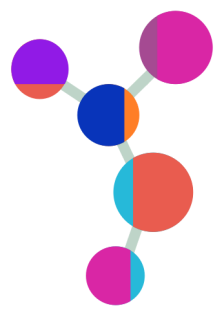


Encuentro de
**Mujeres Políticas
de América Latina**
Democracia, Tecnología y
Nuevas Narrativas para la Paridad
en tiempos de Transformación Global





Encuentro de Mujeres Políticas de América Latina

Democracia, Tecnología
Nuevas Narrativas para la Paridad
en tiempos de Transformación
Global



URUGUAY



Financia



MÓNICA XAVIER

Directora InMujeres

Médica y reconocida política feminista con amplia experiencia parlamentaria y en políticas públicas de salud. Senadora del Partido Socialista, Presidenta de la Comisión de Salud Reproductiva, e impulsora la ley de Salud Sexual y Reproductiva, Presidenta de Comisión de Vivienda y Ordenamiento Territorial, de Medio Ambiente, de Población, Desarrollo e Inclusión y la primera mujer designada para presidir la Comisión Permanente del Poder Legislativo.

Conoce más sobre Mónica y su trabajo:





CONSTANZA MOREIRA

Senadora

Presidenta de la Comisión de Derechos Humanos y Equidad de Género del Senado. Doctora en Ciencia Política y Profesora Titular (Grado 5) de la Universidad de la República, con reconocida trayectoria en estudios de género, derechos humanos, política nacional y política comparada. Con tres períodos de labor legislativa, ha participado activamente en el impulso de agendas de género y derechos humanos.

Conoce más sobre Constanza y su trabajo:





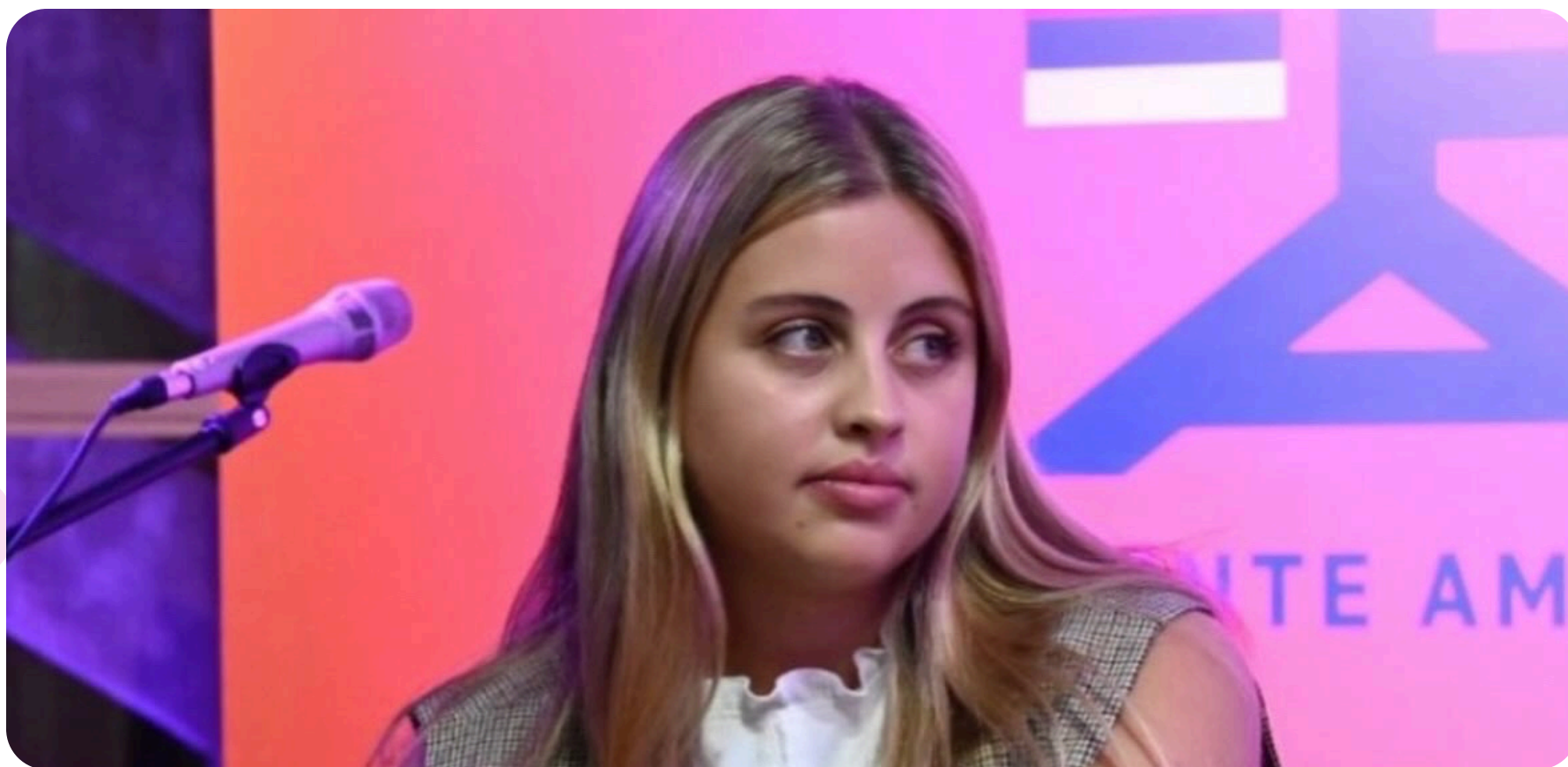
JULIETA SIERRA

Diputada

Diputada por Montevideo e integrante del MPP. Estudiante de Comunicación en la Universidad de la República, con trayectoria en militancia joven y trabajo territorial. Es una de las legisladoras más jóvenes del Parlamento uruguayo, donde impulsa agendas de participación juvenil, igualdad de género e inclusión.

Conoce más sobre Julieta y su trabajo:





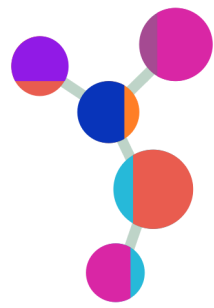
EMA WILKINS

Integrante de la Juventud del Frente Amplio

Licenciada en Relaciones Internacionales por la Universidad de la República y dirigente política uruguaya. Integra la Mesa Política Nacional del Frente Amplio y la Mesa de Coordinación Nacional de su juventud, con una trayectoria centrada en la participación juvenil, el diálogo interpartidario y el fortalecimiento democrático. Ha participado en iniciativas impulsadas por el PNUD para promover una democracia más inclusiva y ha trabajado en la promoción del derecho al voto de la diáspora uruguaya.

Conoce más sobre Ema y su trabajo:





Encuentro de Mujeres Políticas de América Latina

Democracia, Tecnología
Nuevas Narrativas para la Paridad
en tiempos de Transformación
Global



CHILE



Financia





MARCELA RÍOS TOBAR

Directora para América Latina y el Caribe - IDEA Internacional

Socióloga, politóloga, cuenta con un doctorado en Ciencias Políticas y una destacada trayectoria en organismos internacionales, academia y servicio público. Fue ministra de Justicia y Derechos Humanos de Chile y previamente se desempeñó por más de 14 años en el PNUD, liderando estudios e iniciativas sobre gobernanza, democracia y reformas políticas en la región.

Conoce más sobre Marcela y su trabajo:





PAMELA FIGUEROA

Presidenta Servicio Electoral (SERVEL)

Doctora en Estudios Políticos y Sociales y especialista en procesos electorales y gobernanza democrática. Ha desempeñado roles clave en el sector público, incluyendo la jefatura de la División de Estudios del Ministerio Secretaría General de la Presidencia y su participación en la mesa técnica del proceso constituyente chileno. Es la primera mujer en presidir el SERVEL.

Conoce más sobre Pamela y su trabajo:





XIMENA OSSANDÓN

Segunda Vicepresidenta Cámara Diputados

Fue concejala de Las Condes entre 2008 y 2012 y, tras una primera candidatura parlamentaria en 2013, fue electa diputada por el Distrito 12 en 2017. Posteriormente, fue reelecta en 2021 y 2025, consolidando su trayectoria legislativa en la Región Metropolitana. Actualmente se desempeña además como vicepresidenta del partido Renovación Nacional.

Conoce más sobre Ximena y su trabajo:





BEATRIZ SÁNCHEZ

Senadora

Periodista y política chilena, actual senadora por la Región del Maule. Cuenta con una amplia trayectoria en medios de comunicación nacionales, especializada en política y actualidad, siendo reconocida por su labor periodística con diversos premios. En 2017 fue la primera candidata presidencial del Frente Amplio, posteriormente integró la Convención Constitucional y se desempeñó como embajadora de Chile en México antes de asumir su actual cargo parlamentario.

Conoce más sobre Beatriz y su trabajo:





MARÍA LORETO CARVAJAL

Senadora

Senadora de la Región de Ñuble y militante del Partido por la Democracia (PPD), con una trayectoria política iniciada en el ámbito municipal como concejala de Cabrero durante tres períodos. Fue diputada por la Región del Biobío y actualmente integra y ha presidido diversas comisiones del Senado, entre ellas Mujer y Equidad de Género, Trabajo y Previsión Social y Minería y Energía. Su trabajo legislativo ha estado vinculado a temas de descentralización, derechos sociales, equidad de género y desarrollo regional

Conoce más sobre Loreto y su trabajo:





CATALINA SAN MARTIN

Alcaldesa de Las Condes

Abogada y alcaldesa de la comuna de Las Condes, electa en 2024. Cuenta con experiencia en gestión municipal, habiendo sido concejala de la comuna desde 2021. Ha desarrollado su trayectoria en el ámbito local, con foco en la transparencia y la gestión pública. Actualmente ejerce como independiente, tras haber integrado el partido Evópoli.

Conoce más sobre Catalina y su trabajo:





ALEJANDRA SEPÚLVEDA

Gerenta de Proyecto Integridad Electoral y Género RLAC, IDEA Internacional

Lidera el proyecto regional en el que se enmarca esta actividad, cuenta con amplia experiencia en liderazgo, medios y cooperación internacional. Fue presidenta ejecutiva de ComunidadMujer y recibió el Premio Alumni a la trayectoria profesional de la Universidad Diego Portales.

Conoce más sobre Alejandra y su trabajo:





GLORIA DE LA FUENTE

Exsubsecretaria de Relaciones Exteriores

Especialista en transparencia, integridad y calidad de la democracia, con experiencia en organismos nacionales e internacionales como el Consejo para la Transparencia, Eurosocial y Chile Transparente. Ha ocupado diversos cargos en el ámbito público y académico, incluyendo la presidencia del Consejo para la Transparencia y roles en Fundación Chile 21.

Conoce más sobre Gloria y su trabajo:





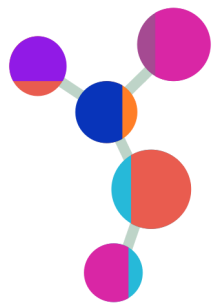
CAMILA VALLEJO

Exministra Secretaria General de Gobierno

Geógrafa y política chilena, militante del Partido Comunista de Chile. Fue ministra secretaria general de Gobierno (2022–2026) durante la administración del presidente Gabriel Boric, y previamente diputada de la República en dos períodos (2014–2018 y 2018–2022). Inició su trayectoria como dirigente estudiantil, destacando como presidenta de la Federación de Estudiantes de la Universidad de Chile (FECh) entre 2010 y 2011, y como una de las principales líderes de la movilización estudiantil de 2011. Es reconocida por su rol en la promoción de agendas sociales y políticas desde el ámbito institucional.

Conoce más sobre Camila y su trabajo:



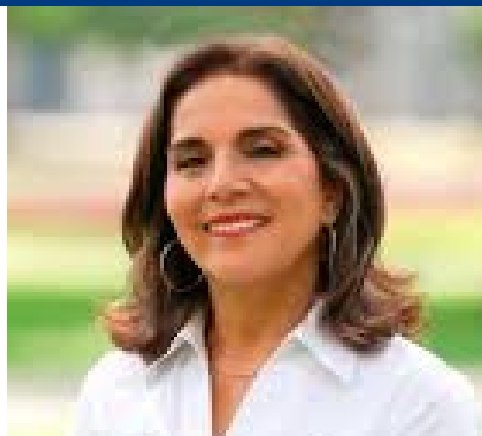


Encuentro de Mujeres Políticas de América Latina

Democracia, Tecnología
Nuevas Narrativas para la Paridad
en tiempos de Transformación
Global



PERÚ



Financia



NORMA ORTEGA

Consejera Regional - Presidenta del Consejo Regional de Arequipa

Abogada y defensora de derechos humanos, consejera regional por la provincia de Camaná, Arequipa, y actual presidenta del Consejo Regional de Arequipa y de la Mancomunidad de la Macro Región Sur de Consejeros Regionales. Ha liderado iniciativas en materia de educación sexual integral, derecho al cuidado y salud pública. Cuenta además con experiencia en la Defensoría del Pueblo y en espacios de representación juvenil y participación ciudadana.

Conoce más sobre Norma y su trabajo:





MODESTA YAURI

Alcaldesa, Presidenta Asociación de Alcaldesas

Líder de gobierno local que promueve la participación política de las mujeres a nivel municipal. Es alcaldesa del distrito de Vilcabamba de la provincia de Daniel A. Carrión de la región Pasco. Advirtió la poca presencia de mujeres como autoridades locales y provinciales.



SILVANA ROBLES

Congresista de la República del Perú

Política peruana y exministra de Cultura del Perú. Actualmente preside la Comisión de Pueblos Indígenas del Congreso de la República, impulsando agendas vinculadas a justicia social, derechos de los pueblos indígenas, participación democrática y derechos laborales. Es cirujana dentista y cuenta con formación técnica en Enfermería.

Conoce más sobre Silvana y su trabajo:





PATRICIA JUÁREZ

Congresista

Abogada y política peruana, actual congresista de la República por Fuerza Popular, con experiencia en gestión municipal y representación parlamentaria. Ha ocupado cargos como teniente alcaldesa de Lima y presidido la Comisión de Constitución y Reglamento del Congreso. Su trayectoria política se ha vinculado a agendas de fortalecimiento institucional, gestión pública y defensa del Estado de derecho.

Conoce más sobre Patricia y su trabajo:





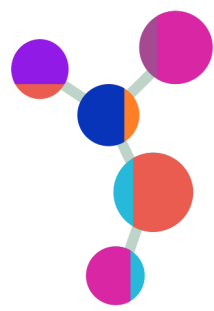
SUSANA MATUTE CHARÚN

Senadora

Especialista en políticas interculturales y población afroperuana, con una trayectoria en el sector público vinculada al Ministerio de Educación y al Ministerio de Cultura del Perú. Se ha desempeñado en cargos de liderazgo orientados a la promoción de la ciudadanía intercultural, la inclusión y el desarrollo de políticas públicas para la población afroperuana.

Conoce más sobre Susana y su trabajo:





Encuentro de Mujeres Políticas de América Latina

Democracia, Tecnología
Nuevas Narrativas para la Paridad
en tiempos de Transformación
Global



MÉXICO



Financia



NORMA IRENE DE LA CRUZ

Consejera Instituto Nacional Electoral (INE)

Licenciada en Periodismo y Comunicación Colectiva y magíster en Gestión del Mantenimiento de la Paz. Especialista en administración y capacitación electoral, con más de 20 años de experiencia en cooperación internacional y asistencia técnica en procesos electorales. Ha trabajado con organismos como la ONU, la Comisión Europea e IFES, además de participar en misiones internacionales de observación electoral y mantenimiento de la paz en distintas regiones del mundo.

Conoce más sobre Norma y su trabajo:





ROSARIO DEL CARMEN MORENO

Diputada Federal

Política mexicana y diputada federal por el Distrito 8 del Estado de Chiapas durante la LXVI Legislatura (2024–2027). Integrante del partido Morena, representa a la región de Las Margaritas y desarrolla su labor legislativa vinculada a la representación territorial y al fortalecimiento de agendas de desarrollo y participación política.

Conoce más sobre Rosario y su trabajo:





CAROLINA VIGGIANO AUSTRIA

Senadora de la República

Licenciada en Derecho y especialista en comunicación política y gobernanza, cuenta con una amplia trayectoria en cargos públicos y legislativos, siendo la primera mujer Secretaria de Gobierno del estado de Hidalgo. Ha sido diputada federal en cuatro períodos, presidenta del Tribunal Superior de Justicia de Hidalgo y actualmente preside la Comisión de Relaciones Exteriores África en el Senado.

Conoce más sobre Carolina y su trabajo:





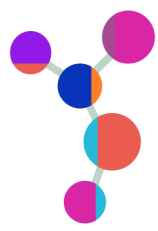
JOANNA FELIPE TORRES

Diputada

Abogada y política mexicana, especialista en derecho, políticas públicas y prevención de la violencia de género. Cuenta con una amplia trayectoria en el ámbito legislativo, académico y partidario, destacando su trabajo en la defensa de los derechos políticos de las mujeres y la promoción de la igualdad de género. Actualmente es diputada local del Estado de México y preside la Comisión de Familia y Desarrollo Humano.

Conoce más sobre Joanna y su trabajo:





COLOMBIA





SANDRA CHINDOY

Senadora electa de la República de Colombia

Lideresa indígena Kamëntsá, licenciada en Ciencias Sociales y especialista en Gestión Pública. Exgobernadora del Cabildo Kamëntsá, periodista y líder social, ha desarrollado una trayectoria vinculada a la defensa de los derechos de los pueblos indígenas, la inclusión y la justicia social. Su trabajo comenzó en procesos organizativos de mujeres indígenas y proyectos comunitarios, consolidándose hoy como una de las voces indígenas en el Congreso colombiano.

Conoce más sobre Sandra y su trabajo:





JENNIFER PEDRAZA

Congresista - Representante a la Cámara

Cuenta con una trayectoria vinculada al liderazgo estudiantil, la participación juvenil y el activismo social. Desde el Congreso impulsa una agenda centrada en educación pública, participación política de las juventudes y derechos de las mujeres, promoviendo iniciativas contra distintas formas de violencia de género. Ha sido reconocida entre las representantes más destacadas de Colombia por su labor legislativa y defensa de derechos sociales.

Conoce más sobre Jennifer y su trabajo:





SANDRA BORDA

Politóloga, profesora asociada e investigadora de la Universidad de los Andes

Doctora en Ciencia Política por la Universidad de Minnesota, cuenta con una destacada trayectoria académica y en el sector público. Especialista en política exterior y relaciones internacionales, ha ocupado cargos como Alta Consejera para las Relaciones Internacionales de Bogotá y es una reconocida analista política y autora en América Latina.

Conoce más sobre Sandra y su trabajo:





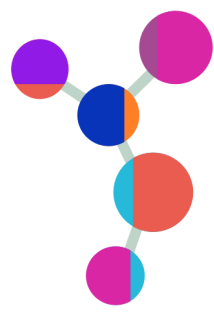
ANA CRISTINA GONZÁLEZ

**Especialista en Políticas de Liderazgo y Participación
Política - ONU Mujeres LAC**

Médica, investigadora y destacada activista feminista latinoamericana, referente en derechos sexuales y reproductivos e igualdad de género. Doctora en Bioética, ha impulsado agendas de derechos de las mujeres desde la academia, la sociedad civil y las políticas públicas, siendo fundadora de iniciativas como el Grupo Médico por el Derecho a Decidir y la Mesa por la Vida y la Salud de las Mujeres. En 2022 fue incluida en la lista Time 100 de las personas más influyentes del mundo.

Conoce más sobre Ana Crisitna y su trabajo:





Encuentro de Mujeres Políticas de América Latina

Democracia, Tecnología
Nuevas Narrativas para la Paridad
en tiempos de Transformación
Global



GUATEMALA



Financia



LETICIA ZAPETA

Exvicepresidenta de los 48 Cantones de Totonicapán

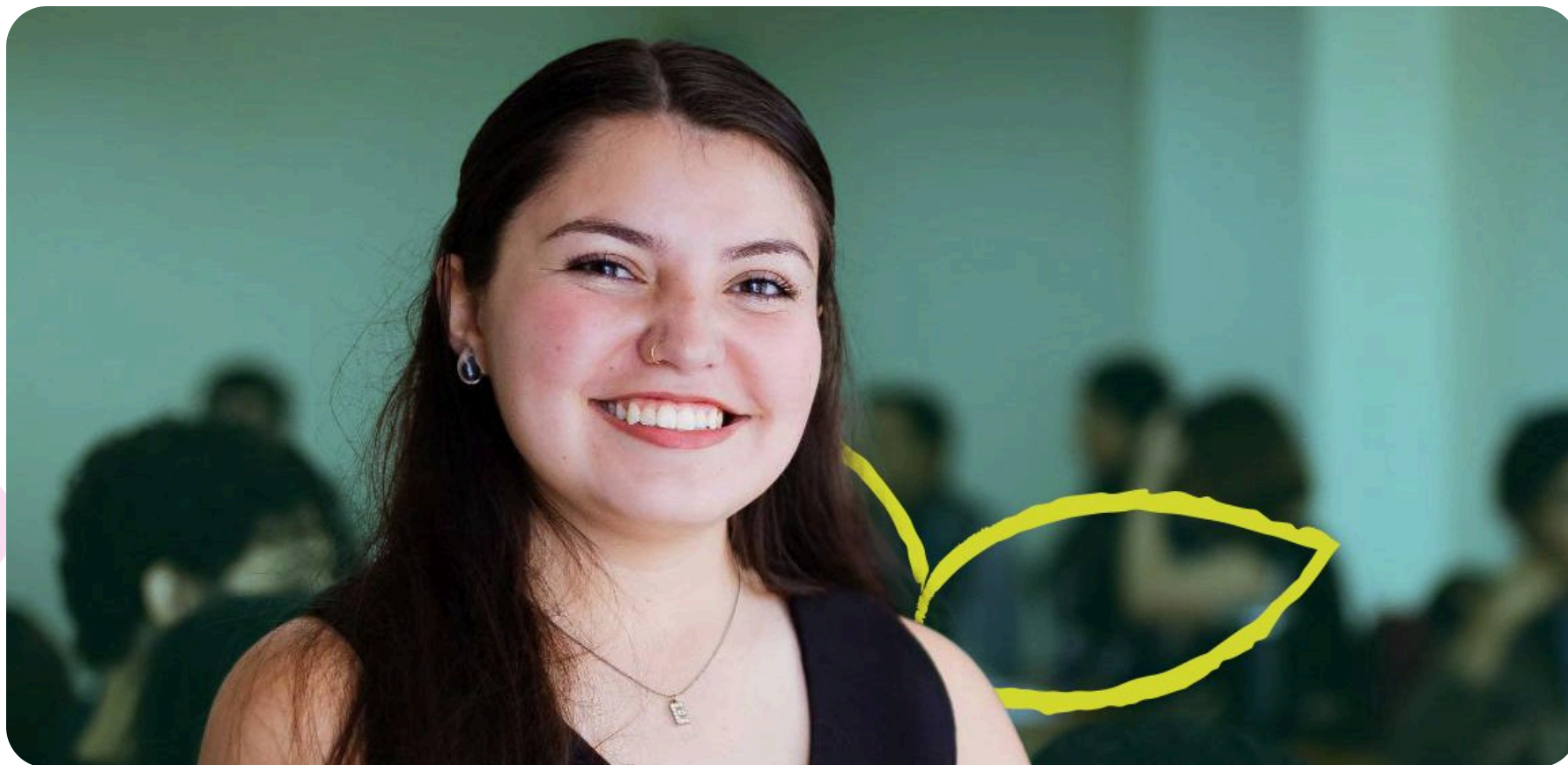
Lideresa indígena guatemalteca, alcaldesa de la comunidad de Juchanep y exintegrante de la Junta Directiva de los 48 Cantones de Totonicapán. Defensora de los derechos de los pueblos indígenas y promotora del liderazgo de las mujeres indígenas, ha impulsado procesos de formación política y participación comunitaria, fortaleciendo la incidencia de mujeres indígenas y migrantes retornadas en espacios de toma de decisiones.



ANA CATALINA SOBERANIS

Ex Presidenta del Congreso de Guatemala

Guatemalteca. Abogada y Notaria, política, académica y consultora en diversas ramas del Derecho y las Ciencias Políticas, en el ámbito nacional e internacional. Con especialización en Formación Política, Gerencia Política, Análisis y resolución de conflictos. Estudios de posgrado en Derecho de los Pueblos Indígenas, Análisis Estratégico, Seguridad y Geopolítica, Seguridad Estratégica y Gobernanza.



ELENA SOFIA MOTTA

Diputada Congreso de la República de Guatemala

Diputada electa al Congreso de Guatemala para el período 2024-2028 por el Movimiento Semilla y una de las mujeres más jóvenes electas democráticamente en el país. Cuenta con formación en Ciencia Política y una trayectoria vinculada al liderazgo juvenil y al fortalecimiento democrático. Participa en espacios internacionales sobre gobernanza, seguridad y liderazgo femenino, y fue reconocida como Política del Año 2024 por One Young World por su contribución al fortalecimiento de la democracia y las instituciones en Guatemala.

Conoce más sobre Elena y su trabajo:





JULIA POMARES

Directora Regional para América Latina en Global Initiative for Digital Empowerment

Politóloga y doctora en Ciencia Política por la London School of Economics. Actualmente dirige el capítulo para América Latina de GIDE y es especialista en gobernanza digital, inteligencia artificial y políticas públicas. Ha ocupado cargos de liderazgo como directora ejecutiva de CIPPEC, copresidenta del T20 y jefa de asesores del Gobierno de la Ciudad de Buenos Aires.

Conoce más sobre Julia y su trabajo:





LUCIA MARTELOTTE

Coordinadora programática e institucional - Asuntos del Sur

Politóloga, investigadora y especialista en género y políticas públicas, cuenta con una destacada trayectoria en la promoción de la participación política de las mujeres, los derechos humanos y la igualdad de género en América Latina. Ha trabajado en organizaciones como ELA y participado en misiones de observación electoral de la OEA.

Conoce más sobre Lucia y su trabajo:





LAURA GARBETT

Directora de Políticas de Género de la Justicia Electoral de Paraguay

Licenciada en Administración de Empresas y directora de Políticas de Género de la Justicia Electoral de Paraguay. Ha impulsado iniciativas para fortalecer la participación política de las mujeres y la igualdad de género, liderando programas de formación política y espacios sobre comunicación, desinformación y violencia política contra las mujeres.

Conoce más sobre Laura y su trabajo:

